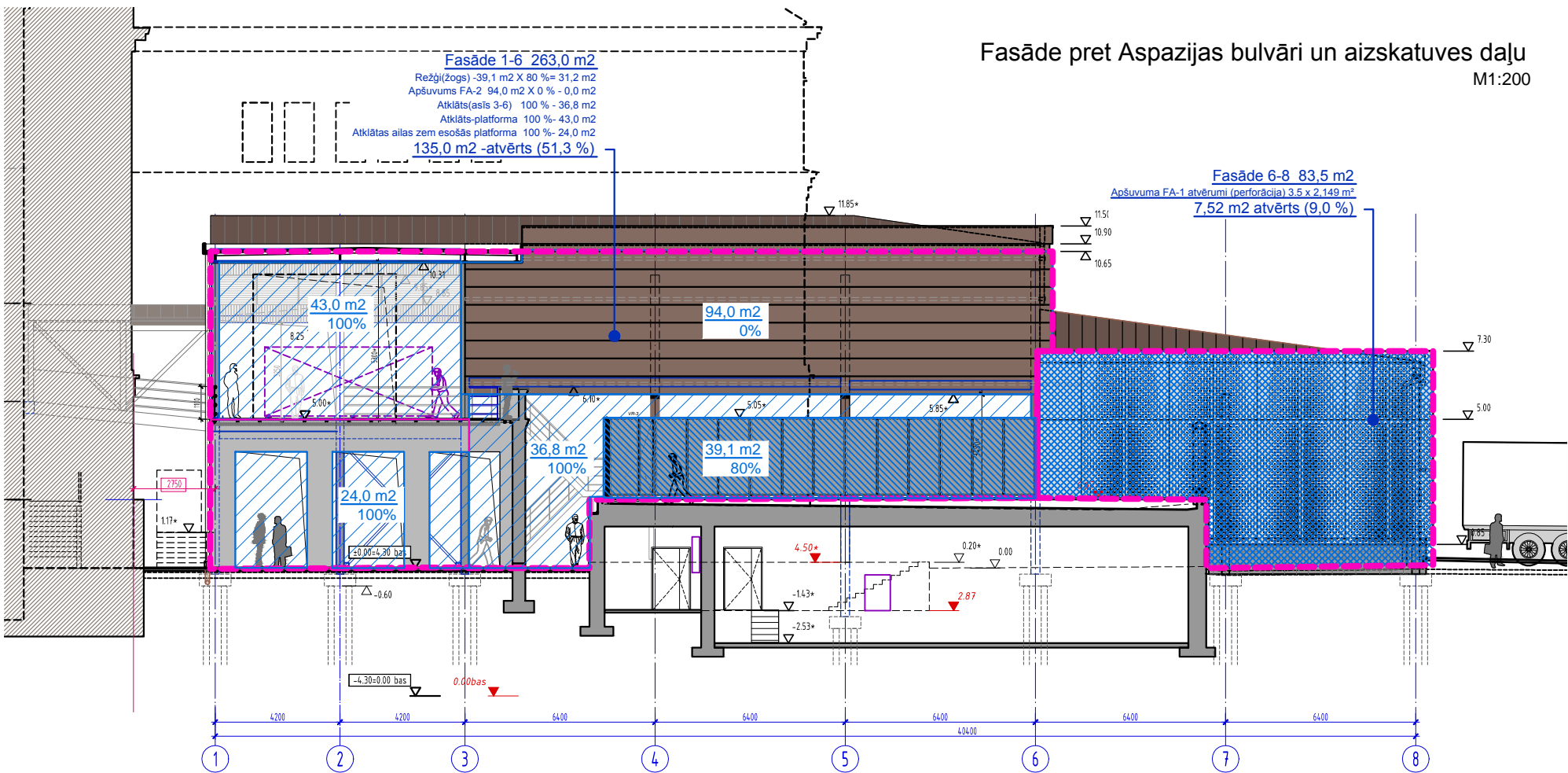
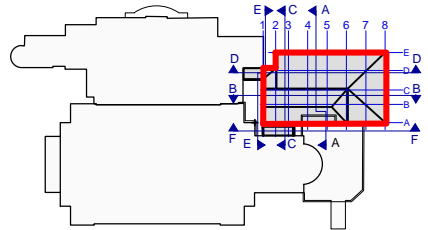
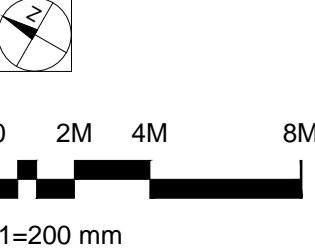
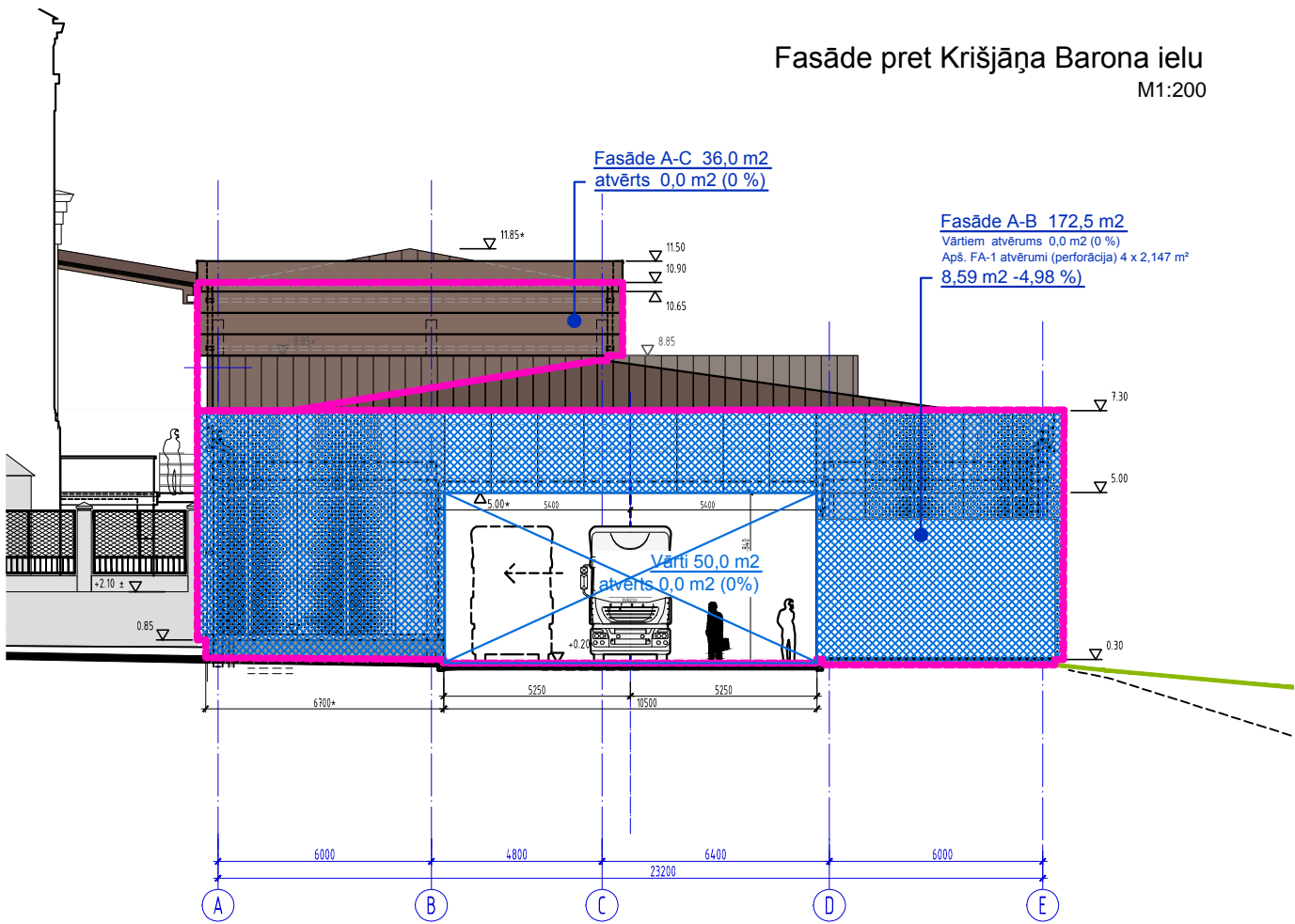


Fasāde pret Aspazijas bulvāri un aizskatuves daļu  
M1:200

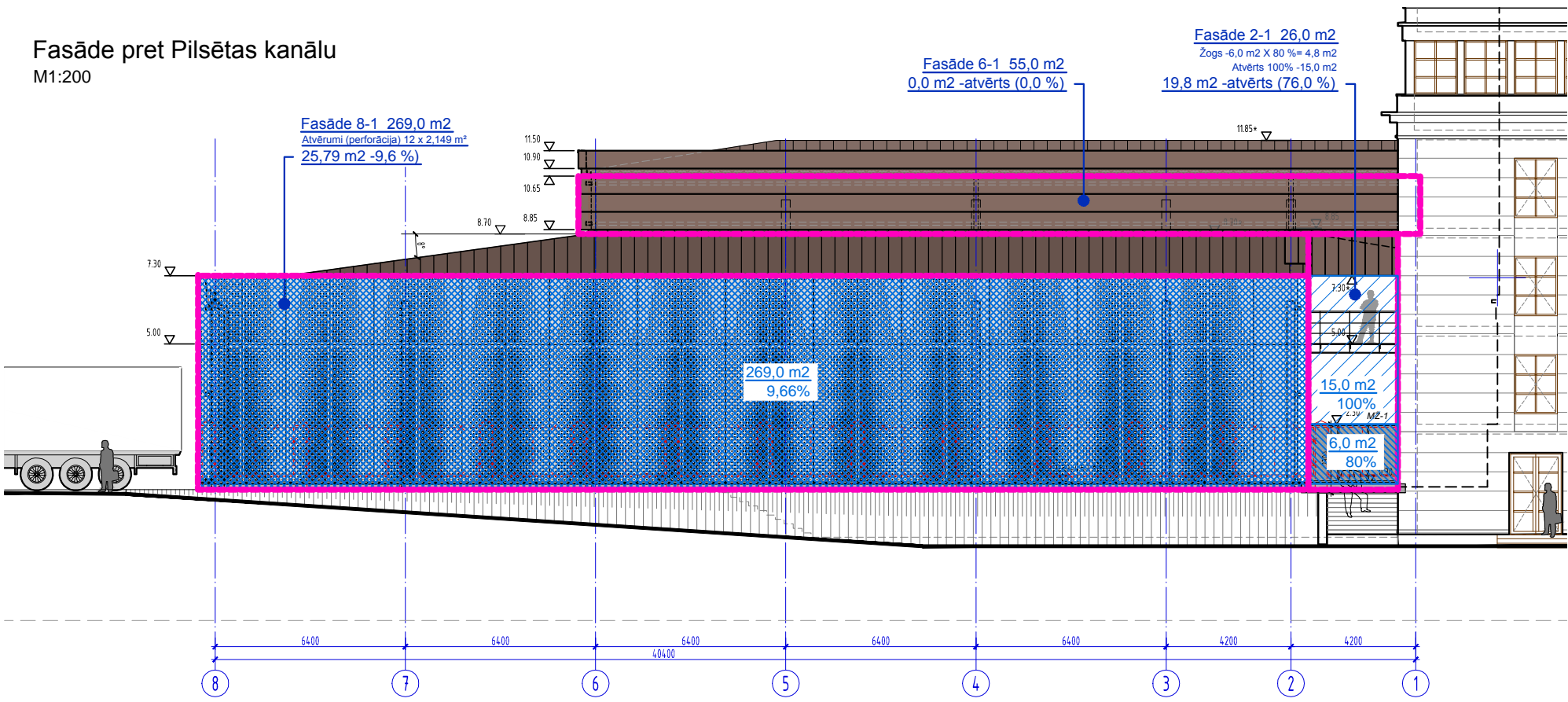


Fasāde pret Krišjāņa Barona ielu  
M1:200

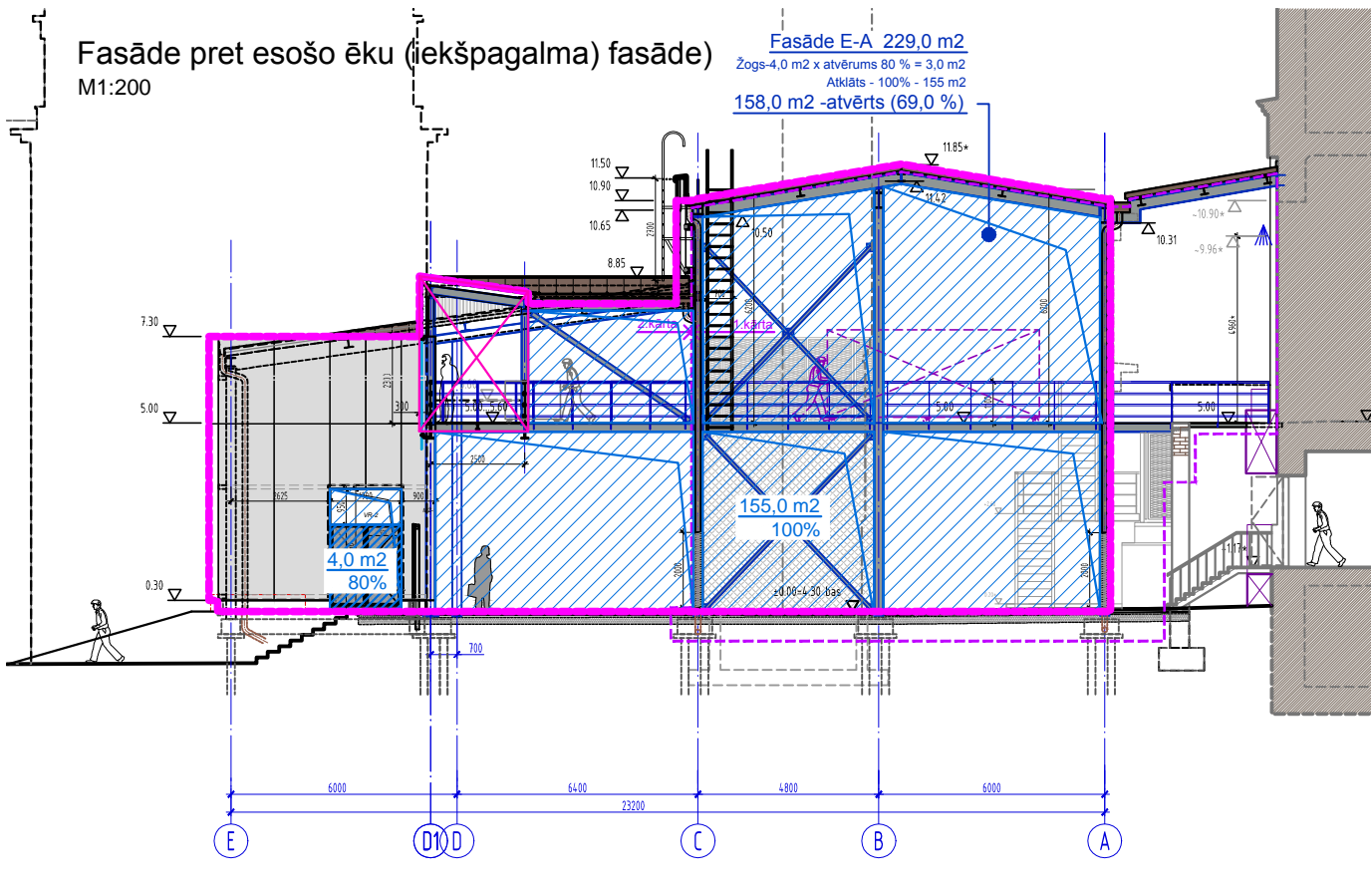


ATLĀTĀS NOJUMS FASĀDES ATVĒRTO AILU APRĒKINS					
Fasādes (notinums ass)	Platība m²	Aiļas m²	Perforācijas atvērums %	Netto atvērums m²	Atvērums % fasādē
Fasāde 1-6	263,0	142,8	80-100 %	134,9	51,3 %
Fasāde 6-8	83,5	....	10,5 %	7,5	9,0 %
Fasāde A-B	172,5	....	11,3 %	8,6	5,0 %
Fasāde A-C	36,0	0,0	0,0 %	0,0	0,0 %
Fasāde 8-1	269,0	....	10,5 %	25,8	9,6 %
Fasāde 6-1	55,0	0,0	0,0 %	0,0	0,0 %
Fasāde 2-1	26,0	21,0	80-100 %	19,8	76,0 %
Fasāde E-A	229,0	159,0	80-100 %	158,0	69,0 %
KOPĀ FASĀDE *	1134,0			354,6	31,2 %

Fasāde pret Pilsētas kanālu  
M1:200



Fasāde pret esošo ēku (iekšpagalma) fasāde)  
M1:200



PIEZĪMES.

- Izmēri doti milimetros . Augstumu atzīmes dotas metros.
- Projektētās augstumu atzīmes dotas no pieņemtās objekta relatīvās ±0.00 atzīmes - pagalma (teritorijas) līmeņa izbūvējamo izkraušanas platformu zonā , kas atbilst absolūtajai atzīmei 4.30 baltijas augstumu sistēmā (atbilstoši aktuālajam topogrāfiskajam uzmērījumam).
- Skatīt kopā ar projekta AR daļas rasējumiem
- Nojumes pieslēguma vietas esošajai ēkai aprēķinā pieņemtas kā slēgtās zonas.

TEHNISKAIS PROJEKTS  
ĪSLAICĪGAS LIETOŠANAS BŪVE- PACĒLĀJS AR NOJUMI  
PIE LATVIJAS NACIONĀLĀS OPERAS

Pielikums Nr.1  
Fasāžu notinumi - atklāto ailu aprēķins  
M1:200